



คิดจะเปลี่ยน โลกก็เปลี่ยน

LED LAMP MULTI FUNCTION

บริษัท ดับบลิวแอลดี อิเล็กทริก แอนด์ เซอร์วิสเชส จำกัด

WLD Electric and Services Co., Ltd.

ก้าวไปกับเทคโนโลยีที่ทันสมัยที่สุดในประเทศไทย  
กับแบรนด์ที่มีคุณภาพ  
EZI HOME





บริษัท ปตท. จำกัด (มหาชน)



บริษัท ไทยเบฟเวอเรจ จำกัด



ธนาคารกสิกรไทย

บริษัท อุบลวัสดุ จำกัด (ดูโฮม)



# ใบอนุญาต และ มาตรฐานเลขที่ มอก.



TIS 1955-2551  
ดวงโคมไฟฟ้าเคลื่อนย้ายได้



TIS 1955-2551  
ดวงโคมไฟเสาสูง



TIS 1955-2551  
อุปกรณ์ขับเคลื่อน แอล อี ดี



TIS 1955-2551  
ดวงโคมไฟฟ้าสำหรับตู้แช่



TIS 1955-2551  
ดวงโคมไฟฟ้าติดประจำสำหรับจุดประสงค์ทั่วไป



TIS 1955-2551  
อุปกรณ์ขับเคลื่อน แอล อี ดี



TIS 1955-2551  
หลอด แอล อี ดี



TIS 1955-2551  
ดวงโคมไฟฟ้าติดประจำสำหรับจุดประสงค์ทั่วไป



TIS 1955-2551  
ดวงโคมไฟเสาสูง



TIS 1955-2551  
ดวงโคมไฟฟ้าสำหรับให้แสงสว่างบนถนน



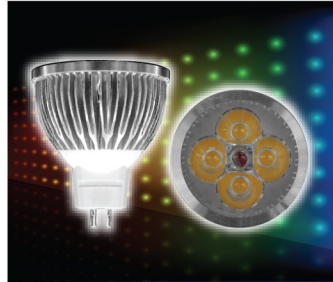
TIS 1955-2551  
ดวงโคมไฟฟ้าติดประจำสำหรับจุดประสงค์ทั่วไป



TIS 1955-2551  
หลอด แอล อี ดี



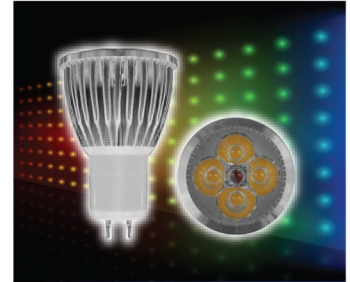
<b>Candle Light</b> <b>NO. JC 001</b>	
Dimension	35 x 35 x 112 mm.
Typical Power	3W
Input Voltage	85 - 264V
Nominal Light Flux	300Lm.
Color Temperature	3000K/4000K/6500K
Color	Warm White, Day Light
Material	Aluminium, Pc



<b>หลอดฮาโลเจน MR16</b> <b>NO. HL 001</b>	
Dimension	49 x 49 x 54 mm.
Typical Power	4W
Input Voltage	85 - 264V
Nominal Light Flux	360Lm.
Color Temperature	3000K/4000K/6500K
Color	Warm White, Day Light
Material	Aluminium, Pc, Glass



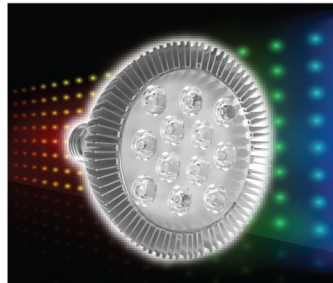
<b>หลอดฮาโลเจน MR16</b> <b>NO. HL 002</b>	
Dimension	49 x 49 x 48 mm.
Typical Power	3W
Input Voltage	85 - 264V
Nominal Light Flux	300Lm.
Color Temperature	3000K/4000K/6500K
Color	Warm White, Day Light
Material	Aluminium, Pc



<b>หลอดฮาโลเจน MR16</b> <b>NO. HL 003</b>	
Dimension	48 x 48 x 70 mm.
Typical Power	4W
Input Voltage	85 - 264V
Nominal Light Flux	350Lm.
Color Temperature	3000K/4000K/6500K
Color	Warm White, Day Light
Material	Aluminium, Pc, Glass



<b>หลอดฮาโลเจน MR16</b> <b>NO. HL 004</b>	
Dimension	49 x 49 x 60 mm.
Typical Power	3W
Input Voltage	85 - 264V
Nominal Light Flux	300Lm.
Color Temperature	3000K/4000K/6500K
Color	Warm White, Day Light
Material	Aluminium, Pc



<b>หลอดฮาโลเจน PAR 30</b> <b>NO. JC 489</b>	
Dimension	120 x 120 x 130 mm.
Typical Power	12W
Input Voltage	85 - 264V
Nominal Light Flux	1100Lm.
Color Temperature	3000K/4000K/6500K
Color	Warm White, Day Light
Material	Aluminium, Pc



<b>หลอด LED Bulb</b> <b>NO. BL 001</b>	
Dimension	60 x 60 x 125 mm.
Typical Power	7W
Input Voltage	85 - 264V
Nominal Light Flux	650Lm.
Color Temperature	3000K/4000K/6500K
Color	Warm White, Day Light
Material	Aluminium, Pc



<b>หลอด LED Bulb</b> <b>NO. BL 002</b>	
Dimension	68 x 68 x 135 mm.
Typical Power	9W
Input Voltage	85 - 264V
Nominal Light Flux	900Lm.
Color Temperature	3000K/4000K/6500K
Color	Warm White, Day Light
Material	Aluminium, Pc



<b>หลอด LED Bulb</b> <b>NO. BL 003</b>	
Dimension	69 x 69 x 110 mm.
Typical Power	5W
Input Voltage	85 - 264V
Nominal Light Flux	450Lm.
Color Temperature	3000K/4000K/6500K
Color	Warm White, Day Light
Material	Aluminium, Pc



<b>หลอด LED Bulb</b> <b>NO. BL 004</b>	
Dimension	59 x 59 x 118 mm.
Typical Power	5W
Input Voltage	85 - 264V
Nominal Light Flux	450Lm.
Color Temperature	3000K/4000K/6500K
Color	Warm White, Day Light
Material	Aluminium, Pc



<b>หลอด LED Bulb</b> <b>NO. BL 005</b>	
Dimension	60 x 60 x 126 mm.
Typical Power	7W
Input Voltage	85 - 264V
Nominal Light Flux	650Lm.
Color Temperature	3000K/4000K/6500K
Color	Warm White, Day Light
Material	Aluminium, Pc



<b>หลอด LED Bulb</b> <b>NO. JC 587</b>	
Dimension	56 x 56 x 10 mm.
Typical Power	3W
Input Voltage	120 - 240V
Nominal Light Flux	210Lm.
Color Temperature	3000K/4000K/6500K
Color	Warm White, Day Light
Material	Aluminium, Pc





**หลอด LED Blub NO. JC 586**

Dimension	60 x 60 x 105 mm.
Typical Power	5W
Input Voltage	120 - 240V
Nominal Light Flux	450Lm.
Color Temperature	3000K/4000K/6500K
Color	Warm White, Day Light
Material	Aluminium, Pc



**หลอด LED Blub NO. JC 585**

Dimension	70 x 70 x 120 mm.
Typical Power	9W
Input Voltage	120 - 240V
Nominal Light Flux	820Lm.
Color Temperature	3000K/4000K/6500K
Color	Warm White, Day Light
Material	Aluminium, Pc, Glass



**ดาวไลท์ หน้าเบ็ด NO. JC 495**

Dimension	74 x 143 x 143 mm.
Typical Power	9W
Input Voltage	120 - 240V
Nominal Light Flux	800Lm.
Color Temperature	3000K/4000K/6500K
Color	Warm White, Day Light
Material	Aluminium, Pc



**ดาวไลท์ หน้าเบ็ด NO. JC 491**

Dimension	62 x 112 x 112 mm.
Typical Power	7W
Input Voltage	120 - 240V
Nominal Light Flux	650Lm.
Color Temperature	3000K/4000K/6500K
Color	Warm White, Day Light
Material	Aluminium, Pc, Glass



**ดาวไลท์ หน้าเบ็ด NO. JC 487**

Dimension	45 x 90 x 90 mm.
Typical Power	3W
Input Voltage	85 - 264V
Nominal Light Flux	300Lm.
Color Temperature	3000K/4000K/6500K
Color	Warm White, Day Light
Material	Aluminium, Pc



**ดาวไลท์ หน้าเรียบ NO. JC 498**

Dimension	89 x 140 x 140 mm.
Typical Power	9W
Input Voltage	85 - 264V
Nominal Light Flux	800Lm.
Color Temperature	3000K/4000K/6500K
Color	Warm White, Day Light
Material	Aluminium, Pc



**ดาวไลท์ หน้าเรียบ NO. JC 494**

Dimension	78 x 112 x 112 mm.
Typical Power	7W
Input Voltage	85 - 264V
Nominal Light Flux	650Lm.
Color Temperature	3000K/4000K/6500K
Color	Warm White, Day Light
Material	Aluminium, Pc



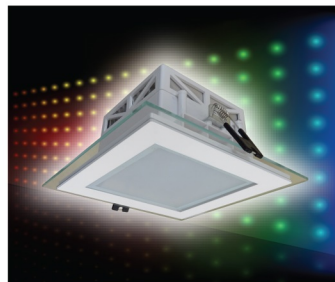
**ดาวไลท์ หน้าเรียบ NO. JC 489**

Dimension	60 x 90 x 90 mm.
Typical Power	3W
Input Voltage	85 - 264V
Nominal Light Flux	300Lm.
Color Temperature	3000K/4000K/6500K
Color	Warm White, Day Light
Material	Aluminium, Pc



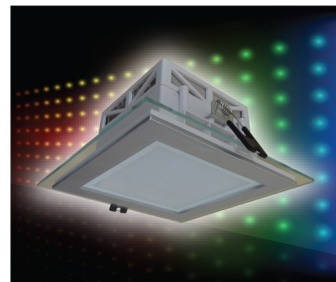
**ดาวไลท์ หน้าเบ็ด NO. JC 477**

Dimension	51 x 67 x 67 mm.
Typical Power	3W
Input Voltage	120 - 240V
Nominal Light Flux	300Lm.
Color Temperature	3000K/4000K/6500K
Color	Warm White, Day Light
Material	Aluminium, Glass



**ดาวไลท์สี่เหลี่ยม หน้าขาว NO. JC 569**

Dimension	75 x 160 x 160 mm.
Typical Power	10W
Input Voltage	85 - 264V
Nominal Light Flux	780Lm.
Color Temperature	3000K/4000K/6500K
Color	Warm White, Day Light
Material	Aluminium, Pc, Glass



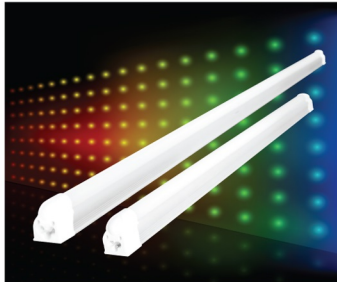
**ดาวไลท์สี่เหลี่ยม หน้าบอร์น NO. JC 570**

Dimension	75 x 160 x 160 mm.
Typical Power	10W
Input Voltage	85 - 264V
Nominal Light Flux	780Lm.
Color Temperature	3000K/4000K/6500K
Color	Warm White, Day Light
Material	Aluminium, Pc, Glass



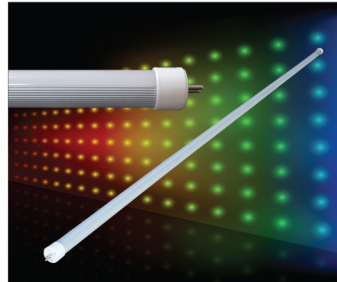
**โคมไฟ/พวณ LED 18W**

Dimension	385 x 385 x 95 mm.
Typical Power	18W
Input Voltage	85 - 264V
Nominal Light Flux	1600Lm.
Color Temperature	3000K/4000K/6500K
Color	Warm White, Day Light
Material	Aluminium, Pc



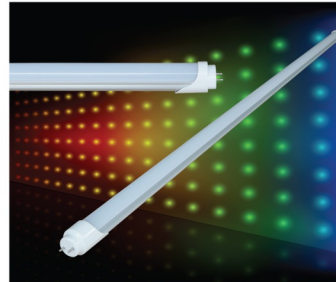
**T5 LED Full sed NO. JC 481**

Dimension	30 x 50 x 1122 mm.
Typical Power	9W, 18W
Input Voltage	85 - 264V
Nominal Light Flux	800- 1600lm.
Color Temperature	3000K/4000K/6500K
Color	Warm White, Day Light
Material	Aluminium, Pc



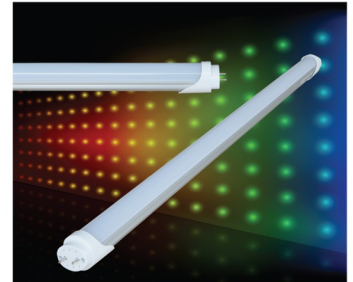
**T5 LED 18W NO. HL 001**

Dimension	1160 x 17 x 17 mm.
Typical Power	18W
Input Voltage	85 - 264V
Nominal Light Flux	1400lm.
Color Temperature	3000K/4000K/6500K
Color	Warm White, Day Light
Material	Aluminium, Pc



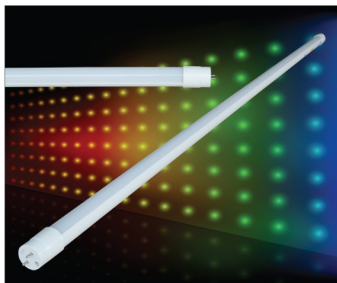
**T8 18W LED Aluminum, PC NO. T 001**

Dimension	1200 x 29 x 32 mm.
Typical Power	18W
Input Voltage	85 - 264V
Nominal Light Flux	1600lm.
Color Temperature	3000K/4000K/6500K
Color	Warm White, Day Light
Material	Aluminium, Pc



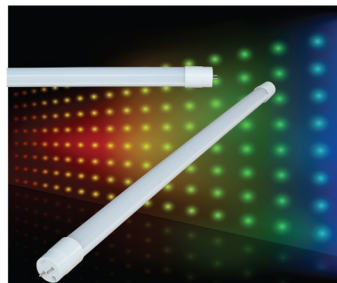
**T8 9W LED Aluminum, PC NO. T 002**

Dimension	600 x 29 x 32 mm.
Typical Power	4W
Input Voltage	85 - 264V
Nominal Light Flux	800lm.
Color Temperature	3000K/4000K/6500K
Color	Warm White, Day Light
Material	Aluminium, Pc



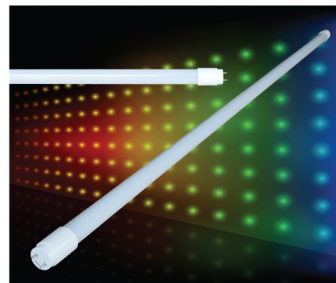
**T8 18W LED PC NO. T 003**

Dimension	1200 x 28 x 28 mm.
Typical Power	18W
Input Voltage	85 - 264V
Nominal Light Flux	1600lm.
Color Temperature	3000K/4000K/6500K
Color	Warm White, Day Light
Material	Pc



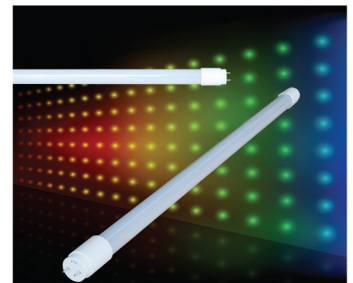
**T8 9W LED PC NO. T 004**

Dimension	600 x 28 x 28 mm.
Typical Power	9W
Input Voltage	85 - 264V
Nominal Light Flux	800lm.
Color Temperature	3000K/4000K/6500K
Color	Warm White, Day Light
Material	Pc



**T8 18W LED Glass, PC NO. T 005**

Dimension	600 x 28 x 28 mm.
Typical Power	18W
Input Voltage	85 - 264V
Nominal Light Flux	1600lm.
Color Temperature	3000K/4000K/6500K
Color	Warm White, Day Light
Material	Glass, Pc



**T8 9W LED Glass, PC NO. T 006**

Dimension	600 x 28 x 28 mm.
Typical Power	9W
Input Voltage	85 - 264V
Nominal Light Flux	800lm.
Color Temperature	3000K/4000K/6500K
Color	Warm White, Day Light
Material	Glass, Pc



**แตรีกัลล่ LED ษบดัดดราง NO. JC 482**

Dimension	54 x 150 x 54 mm.
Typical Power	3W
Input Voltage	85 - 264V
Nominal Light Flux	-
Color Temperature	-
Color	RGB
Material	Aluminium, Pc



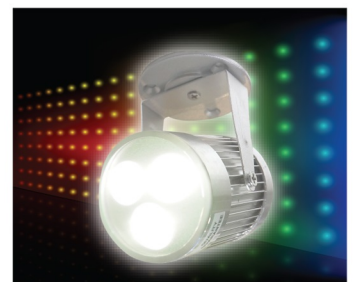
**แตรีกัลล่ LED ษบดัดดราง NO. JC 484**

Dimension	54 x 150 x 54 mm.
Typical Power	3W
Input Voltage	85 - 264V
Nominal Light Flux	220lm.
Color Temperature	3000K
Color	Warm White
Material	Aluminium, Pc



**แตรีกัลล่ LED ษบดัดดลย NO. JC 477**

Dimension	54 x 99 x 54 mm.
Typical Power	3W
Input Voltage	85 - 264V
Nominal Light Flux	-
Color Temperature	-
Color	RGB
Material	Aluminium, Pc



**แตรีกัลล่ LED ษบดัดดลย NO. JC 483**

Dimension	54 x 99 x 54 mm.
Typical Power	3W
Input Voltage	120 - 240V
Nominal Light Flux	200lm.
Color Temperature	3000K
Color	Warm White
Material	Aluminium, Pc





สโตร์ไลท์ LED 10W (จิ๋วสุด) **NO. JC 425**

Dimension	90 x 115 x 87 mm.
Typical Power	10W
Input Voltage	85 - 264V
Nominal Light Flux	900Lm.
Color Temperature	3000K/4000K/6500K
Color	Warm White, Day Light
Material	Aluminium, Steel, Glass



สโตร์ไลท์ LED 20W **NO. JC 426**

Dimension	100 x 180 x 155 mm.
Typical Power	20W
Input Voltage	85 - 264V
Nominal Light Flux	1800Lm.
Color Temperature	3000K/4000K/6500K
Color	Warm White, Day Light
Material	Aluminium, Steel, Glass



สโตร์ไลท์ LED 30W **NO. JC 392**

Dimension	122 x 222 x 180 mm.
Typical Power	30W
Input Voltage	85 - 264V
Nominal Light Flux	2700Lm.
Color Temperature	3000K/4000K/6500K
Color	Warm White, Day Light
Material	Aluminium, Steel, Glass



สโตร์ไลท์ LED 50W **NO. JC 050**

Dimension	285 x 170 x 240 mm.
Typical Power	50W
Input Voltage	85 - 264V
Nominal Light Flux	4500 Lm.
Color Temperature	3000K/4000K/6500K
Color	Warm White, Day Light
Material	Aluminium, Pc, Glass



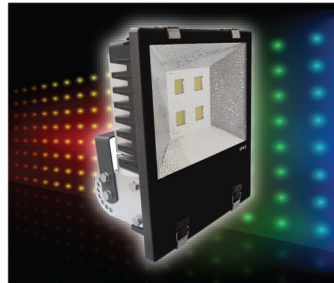
สโตร์ไลท์ LED 50W (จิ๋วสุด) **NO. FL 050**

Dimension	180 x 320 x 230 mm.
Typical Power	50W
Input Voltage	85 - 264V
Nominal Light Flux	4500Lm.
Color Temperature	3000K/4000K/6500K
Color	Warm White, Day Light
Material	Aluminium, Steel, Glass



สโตร์ไลท์ LED 100W **NO. FL 0100**

Dimension	180 x 330 x 415 mm.
Typical Power	100W
Input Voltage	85 - 264V
Nominal Light Flux	9000Lm.
Color Temperature	3000K/4000K/6500K
Color	Warm White, Day Light
Material	Aluminium, Steel, Glass



สโตร์ไลท์ LED 200W **NO. FL 0200**

Dimension	345 x 390 x 185 mm.
Typical Power	200W
Input Voltage	85 - 264V
Nominal Light Flux	18000Lm.
Color Temperature	3000K/4000K/6500K
Color	Warm White, Day Light
Material	Aluminium, Steel, Glass



สโตร์ไลท์ LED 125W **NO. FL 125**

Dimension	210 x 450 x 310 mm.
Typical Power	125W
Input Voltage	85 - 264V
Nominal Light Flux	11250Lm.
Color Temperature	3000K/4000K/6500K
Color	Warm White, Day Light
Material	Aluminium, Steel, Glass



สโตร์ไลท์ LED 150W **NO. FL 150**

Dimension	210 x 450 x 310 mm.
Typical Power	150W
Input Voltage	85 - 264V
Nominal Light Flux	13500Lm.
Color Temperature	3000K/4000K/6500K
Color	Warm White, Day Light
Material	Aluminium, Steel, Glass



สโตร์ไลท์ LED ไฟสำรอง 20W **NO. JC 544**

Dimension	215 x 185 x 257 mm.
Typical Power	10 - 20W
Input Voltage	85 - 264V
Nominal Light Flux	900 - 1800Lm.
Color Temperature	3000K/4000K/6500K
Color	Warm White, Day Light
Material	Aluminium, Steel, Glass



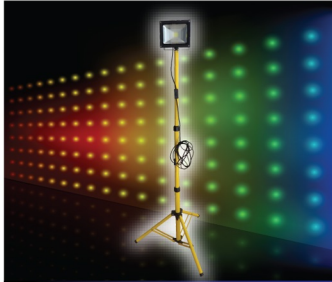
สโตร์ไลท์ LED 20W (แบบหัว) **NO. JC 499**

Dimension	240 x 210 x 320 mm.
Typical Power	20W
Input Voltage	85 - 264V
Nominal Light Flux	1800 Lm.
Color Temperature	3000K/4000K/6500K
Color	Warm White, Day Light
Material	Aluminium, Pc, Glass



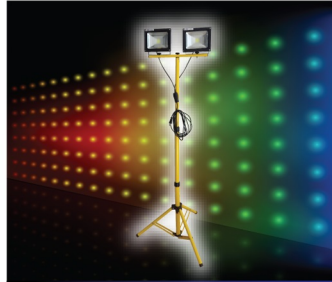
สโตร์ไลท์ LED RGB 20W **NO. JC 498**

Dimension	180 x 100 x 150 mm.
Typical Power	20W
Input Voltage	85 - 264V
Nominal Light Flux	-
Color Temperature	-
Color	RGB
Material	Aluminium, Steel, Glass



สปอตไลท์ 1 หัว พร้อมสโปรตไลท์ 1 ชุด

Dimension	640 x 640 x 1370 mm.
Typical Power	20W
Input Voltage	85 - 264V
Nominal Light Flux	1800Lm.
Color Temperature	3000K/4000K/6500K
Color	Warm White, Day Light
Material	Aluminium, Steel, Glass



สปอตไลท์ 2 หัว พร้อมสโปรตไลท์ 2 ชุด

Dimension	640 x 640 x 1370 mm.
Typical Power	40W
Input Voltage	85 - 264V
Nominal Light Flux	3600Lm.
Color Temperature	3000K/4000K/6500K
Color	Warm White, Day Light
Material	Aluminium, Steel, Glass



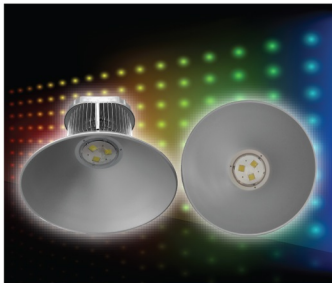
โคมไฟฟlood LED 50W NO. HB 050

Dimension	00 x 00 x 00 mm.
Typical Power	50W
Input Voltage	85 - 264V
Nominal Light Flux	2700Lm.
Color Temperature	3000K/4000K/6500K
Color	Warm White, Day Light
Material	Aluminium, Steel, Glass



โคมไฟฟlood LED 150W NO. HB 150

Dimension	00 x 00 x 00 mm.
Typical Power	150W
Input Voltage	85 - 264V
Nominal Light Flux	4500 Lm.
Color Temperature	3000K/4000K/6500K
Color	Warm White, Day Light
Material	Aluminium, Pc, Glass



โคมไฟฟlood LED 150W NO. HB 120

Dimension	490 x 490 x 400 mm.
Typical Power	150W
Input Voltage	85 - 264V
Nominal Light Flux	17000Lm.
Color Temperature	3000K/4000K/6500K
Color	Warm White, Day Light
Material	Aluminium, Steel, Glass



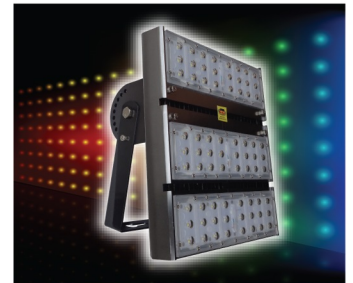
โคมไฟฟlood LED 180W NO. HB 180

Dimension	380 x 380 x 440 mm.
Typical Power	180W
Input Voltage	85 - 264V
Nominal Light Flux	21000Lm.
Color Temperature	3000K/4000K/6500K
Color	Warm White, Day Light
Material	Aluminium, Steel, Glass



โคมไฟฟlood LED 500W NO. HB 500

Dimension	380 x 380 x 500 mm.
Typical Power	500W
Input Voltage	85 - 264V
Nominal Light Flux	58000Lm.
Color Temperature	3000K/4000K/6500K
Color	Warm White, Day Light
Material	Aluminium, Steel, Glass



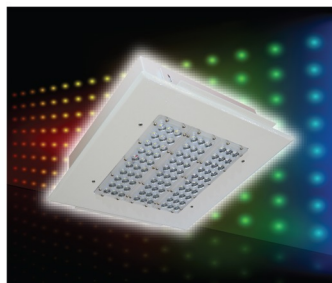
Ceiling Light LED 100W NO. FL 100

Dimension	270 x 300 x 340 mm.
Typical Power	100W
Input Voltage	85 - 264V
Nominal Light Flux	11000Lm.
Color Temperature	3000K/4000K/6500K
Color	Warm White, Day Light
Material	Aluminium, Steel, PC



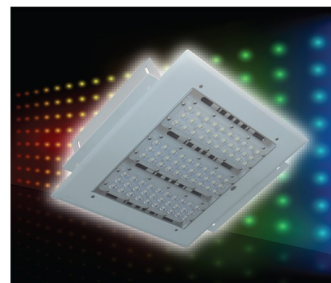
Ceiling Light LED 150W NO. FL 150

Dimension	270 x 300 x 420 mm.
Typical Power	150W
Input Voltage	85 - 264V
Nominal Light Flux	17000Lm.
Color Temperature	3000K/4000K/6500K
Color	Warm White, Day Light
Material	Aluminium, Steel



Canopy light LED 100W NO. CL 001

Dimension	380 x 90 x 380 mm.
Typical Power	90 - 100W
Input Voltage	100 - 240V
Nominal Light Flux	8100 - 9000Lm.
Color Temperature	3000K/4000K/6500K
Color	Warm White, Day Light
Material	Aluminium, Steel



Canopy light LED 130W NO. CL 002

Dimension	380 x 90 x 380 mm.
Typical Power	100 - 130W
Input Voltage	100 - 240V
Nominal Light Flux	9900 - 11700Lm.
Color Temperature	3000K/4000K/6500K
Color	Warm White, Day Light
Material	Aluminium, Steel



Canopy light LED 180W NO. CL 003

Dimension	420 x 90 x 470 mm.
Typical Power	150 - 180W
Input Voltage	100 - 240V
Nominal Light Flux	13500 - 16200Lm.
Color Temperature	3000K/4000K/6500K
Color	Warm White, Day Light
Material	Aluminium, Steel





<b>โคมไฟพ่น LED 20W NO. FL 020</b>	
Dimension	135 x 82 x 315 mm.
Typical Power	20W
Input Voltage	85 - 264V
Nominal Light Flux	1500 - 1800Lm.
Color Temperature	3000K/4000K/6500K
Color	Warm White, Day Light
Material	Aluminium, Steel, Glass



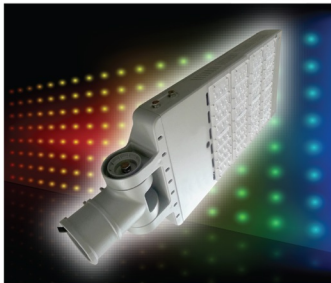
<b>โคมไฟพ่น LED 40W NO. FL 040</b>	
Dimension	00 x 00 x 00 mm.
Typical Power	40W
Input Voltage	85 - 264V
Nominal Light Flux	1800Lm.
Color Temperature	3000K/4000K/6500K
Color	Warm White, Day Light
Material	Aluminium, Steel, Glass



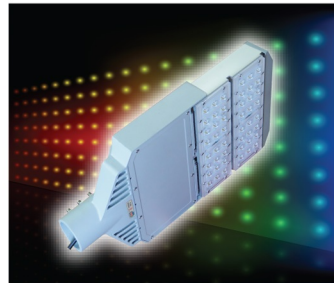
<b>โคมไฟพ่น LED 60W NO. FL 060</b>	
Dimension	00 x 00 x 00 mm.
Typical Power	60W
Input Voltage	85 - 264V
Nominal Light Flux	2700Lm.
Color Temperature	3000K/4000K/6500K
Color	Warm White, Day Light
Material	Aluminium, Steel, Glass



<b>โคมไฟพ่น LED 50W NO. JC 050</b>	
Dimension	194 x 65 x 380 mm.
Typical Power	50W
Input Voltage	85 - 264V
Nominal Light Flux	5800 Lm.
Color Temperature	3000K/4000K/6500K
Color	Warm White, Day Light
Material	Aluminium, Pc, Glass



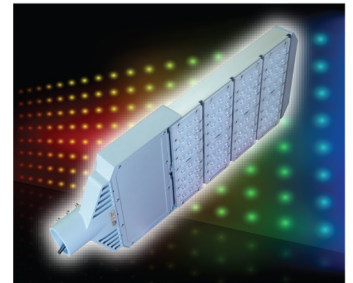
<b>โคมไฟพ่น LED 175W NO. FL 175</b>	
Dimension	300 x 130 x 770 mm.
Typical Power	175W
Input Voltage	85 - 264V
Nominal Light Flux	20000Lm.
Color Temperature	3000K/4000K/6500K
Color	Warm White, Day Light
Material	Aluminium, Steel, Glass



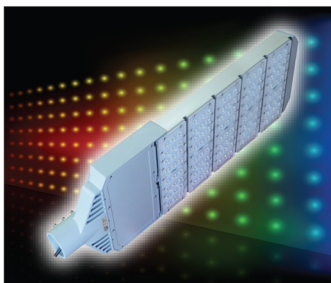
<b>โคมไฟพ่น LED 100W NO. FL 0100</b>	
Dimension	290 x 80 x 490 mm.
Typical Power	100W
Input Voltage	85 - 264V
Nominal Light Flux	11000Lm.
Color Temperature	3000K/4000K/6500K
Color	Warm White, Day Light
Material	Aluminium, Steel, Glass



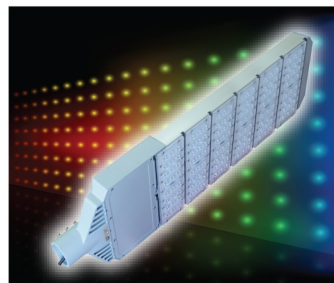
<b>โคมไฟพ่น LED 120W NO. FL 0120</b>	
Dimension	290 x 80 x 590 mm.
Typical Power	120W
Input Voltage	85 - 264V
Nominal Light Flux	14000Lm.
Color Temperature	3000K/4000K/6500K
Color	Warm White, Day Light
Material	Aluminium, Steel, Glass



<b>โคมไฟพ่น LED 150W NO. FL 0150</b>	
Dimension	290 x 80 x 690 mm.
Typical Power	150W
Input Voltage	85 - 264V
Nominal Light Flux	17500Lm.
Color Temperature	3000K/4000K/6500K
Color	Warm White, Day Light
Material	Aluminium, Steel, Glass



<b>โคมไฟพ่น LED 180W NO. FL 0180</b>	
Dimension	290 x 80 x 790 mm.
Typical Power	180W
Input Voltage	85 - 264V
Nominal Light Flux	17500Lm.
Color Temperature	3000K/4000K/6500K
Color	Warm White, Day Light
Material	Aluminium, Steel, Glass



<b>โคมไฟพ่น LED 210W NO. JC 0210</b>	
Dimension	290 x 80 x 890 mm
Typical Power	210W
Input Voltage	85 - 264V
Nominal Light Flux	24000Lm.
Color Temperature	3000K/4000K/6500K
Color	Warm White, Day Light
Material	Aluminium, Steel, Glass



โคมไฟฝังพื้น LED 3W NO. JC 547

Dimension	00 x 00 x 00 mm.
Typical Power	3W
Input Voltage	85 - 264V
Nominal Light Flux	-
Color Temperature	3000K/4000K/6500K
Color	Warm White, Day Light
Material	Aluminium, Steel, Glass



โคมไฟส่องต้นไม้ LED 12W NO. JC 551

Dimension	140 x 140 x 340 mm.
Typical Power	12W
Input Voltage	85 - 264V
Nominal Light Flux	-
Color Temperature	3000K/4000K/6500K
Color	Warm White, Day Light
Material	Aluminium, Steel, Glass



โคมไฟส่องต้นไม้ LED 3W NO. JC 550

Dimension	75 x 80 x 250 mm.
Typical Power	3W
Input Voltage	85 - 264V
Nominal Light Flux	-
Color Temperature	3000K/4000K/6500K
Color	Warm White, Day Light
Material	Aluminium, Steel, Glass



โคมไฟส่องต้นไม้ LED DL 12W NO. JC 549

Dimension	110 x 140 x 180 mm.
Typical Power	12W
Input Voltage	85 - 264V
Nominal Light Flux	1100Lm.
Color Temperature	3000K/4000K/6500K
Color	Warm White, Day Light
Material	Aluminium, Pc, Glass



โคมไฟฝังพื้น LED RGB 12W NO. JC 548

Dimension	180 x 180 x 100 mm.
Typical Power	12W
Input Voltage	85 - 264V
Nominal Light Flux	-
Color Temperature	-
Color	RGB
Material	Aluminium, Steel, Glass



โคมไฟส่องต้นไม้ LED RGB 12W NO. JC 546

Dimension	110 x 140 x 180 mm.
Typical Power	12W
Input Voltage	85 - 264V
Nominal Light Flux	-
Color Temperature	-
Color	RGB
Material	Aluminium, Steel, Glass



โคมไฟต้นไม้ LED RGB 12W NO. UW 01

Dimension	130 x 130 x 190 mm.
Typical Power	12W
Input Voltage	85 - 264V
Nominal Light Flux	-
Color Temperature	-
Color	RGB
Material	Aluminium, Steel, Glass



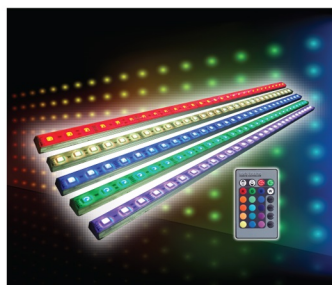
โคมไฟต้นไม้ LED WW 12W NO. UW 02

Dimension	130 x 130 x 190 mm.
Typical Power	12W
Input Voltage	85 - 264V
Nominal Light Flux	850Lm.
Color Temperature	3000K
Color	Warm White
Material	Aluminium, Steel, PC



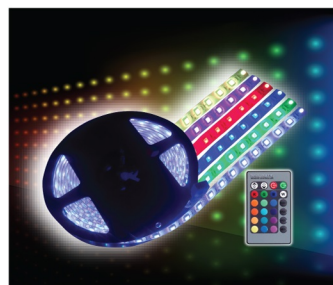
โคมไฟต้นไม้ LED DL 12W NO. UW 03

Dimension	130 x 130 x 190 mm.
Typical Power	12W
Input Voltage	85 - 264V
Nominal Light Flux	1000Lm.
Color Temperature	5000 - 6500K
Color	Day Light
Material	Aluminium, Steel



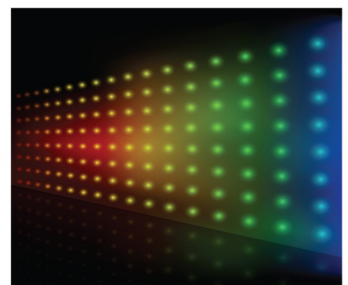
LED Strip Lights (แอลเอสอาร์) NO. CL 001

Dimension	00 x 00 x 00 mm.
Typical Power	12W
Input Voltage	85 - 264V
Nominal Light Flux	-
Color Temperature	-
Color	RGB
Material	Aluminium, Steel



LED Strip Lights (แอลเอสอาร์) NO. CL 002

Dimension	00 x 00 x 00 mm.
Typical Power	12W
Input Voltage	85 - 264V
Nominal Light Flux	-
Color Temperature	-
Color	RGB
Material	PC



Ceiling Light LED NO. CL 003

Dimension	420 x 90 x 470 mm.
Typical Power	150 - 180W
Input Voltage	100 - 240V
Nominal Light Flux	13500 - 16200Lm.
Color Temperature	3000K/4000K/6500K
Color	Warm White, Day Light
Material	Aluminium, Steel



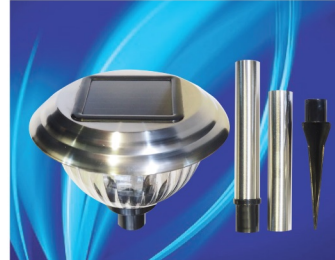
ไฟสนามโซล่าเซลล์ รหัส JC 199

**คุณสมบัติ**  
ช่วยประหยัดพลังงานไฟฟ้าเพียงนำไปเสียบไว้ที่สนามหน้าบ้าน เมื่อไม่มีแสงสว่างไฟจะทำงานเองอัตโนมัติ เมื่อมีแสงสว่างไฟจะดับเองสามารถให้แสงสว่างต่อเนื่อง 5 - 8 ชม.



ไฟสนามโซล่าเซลล์ รหัส JC 264

**คุณสมบัติ**  
ช่วยประหยัดพลังงานไฟฟ้าเพียงนำไปเสียบไว้ที่สนามหน้าบ้าน เมื่อไม่มีแสงสว่างไฟจะทำงานเองอัตโนมัติ เมื่อมีแสงสว่างไฟจะดับเองสามารถให้แสงสว่างต่อเนื่อง 5 - 8 ชม.



ไฟสนามโซล่าเซลล์ รหัส JC 198

**คุณสมบัติ**  
ช่วยประหยัดพลังงานไฟฟ้าเพียงนำไปเสียบไว้ที่สนามหน้าบ้าน เมื่อไม่มีแสงสว่างไฟจะทำงานเองอัตโนมัติ เมื่อมีแสงสว่างไฟจะดับเองสามารถให้แสงสว่างต่อเนื่อง 5 - 8 ชม.



ไฟสนามโซล่าเซลล์ รหัส JC 195

**คุณสมบัติ**  
ช่วยประหยัดพลังงานไฟฟ้าเพียงนำไปเสียบไว้ที่สนามหน้าบ้าน เมื่อไม่มีแสงสว่างไฟจะทำงานเองอัตโนมัติ เมื่อมีแสงสว่างไฟจะดับเองสามารถให้แสงสว่างต่อเนื่อง 5 - 8 ชม.



ไฟสนามโซล่าเซลล์ รหัส JC 196

**คุณสมบัติ**  
ช่วยประหยัดพลังงานไฟฟ้าเพียงนำไปเสียบไว้ที่สนามหน้าบ้าน เมื่อไม่มีแสงสว่างไฟจะทำงานเองอัตโนมัติ เมื่อมีแสงสว่างไฟจะดับเองสามารถให้แสงสว่างต่อเนื่อง 5 - 8 ชม.



สวิตช์อินฟราเรด (สายต่อ) รหัส JC 202

**คุณสมบัติ**  
เพียงนำไปต่อเข้ากับอุปกรณ์ไฟฟ้า เช่น พัดลม เพดาน โคมไฟ ฯลฯ เมื่อครีโมทริกสามารถเปิด - ปิด อุปกรณ์ไฟฟ้านี้ ๆ ได้



สวิตช์แสงสว่างอัตโนมัติ (สายต่อ) มี 2 รุ่น

**คุณสมบัติ**  
เพียงนำไปต่อเข้ากับหลอดไฟ เมื่อไม่มีแสงสว่างไฟจะติดเองอัตโนมัติ และไฟจะดับเองเมื่อมีแสงสว่าง



สวิตช์อินฟราเรด (ปลั๊ก) รหัส JC 233

**คุณสมบัติ**  
เพียงนำอุปกรณ์ไฟฟ้าที่ต้องการใช้รีโมทคอนโทรลเสียบเข้ากับ EZI-CUT เช่น พัดลม โคมไฟ ฯลฯ เมื่อครีโมทริกสามารถควบคุมอุปกรณ์ไฟฟ้านี้ ๆ ได้



สวิตช์แสงสว่างอัตโนมัติ (ปลั๊ก) รหัส JC 205

**คุณสมบัติ**  
เพียงนำโคมไฟ หรืออุปกรณ์ไฟฟ้าเสียบเข้ากับ EZI-CUT เมื่อไม่มีแสงสว่างไฟจะทำงานเองโดยอัตโนมัติ และไฟจะดับเองเมื่อมีแสงสว่าง



อุปกรณ์รีโมท รหัส JC 248

**คุณสมบัติ**  
เพียงนำอุปกรณ์ไฟฟ้าที่ต้องการรีโมท เช่น โคมไฟ บั๊กกรี ฯลฯ เสียบเข้ากับอุปกรณ์นี้ ก็สามารถปรับอุณหภูมิความร้อน หรือ รีโมทแสงได้ตามที่ต้องการ



สวิตช์ตั้งเวลาอัตโนมัติ 10 ชม. รหัส JC 237

**คุณสมบัติ**  
เพียงนำอุปกรณ์ไฟฟ้าที่ต้องการตั้งเวลาเปิด - ปิดอัตโนมัติเสียบเข้ากับตัวเครื่องแล้วหมุนตั้งเวลาเครื่องก็จะสามารถเปิด - ปิด อุปกรณ์ไฟฟ้าที่ตั้งไว้ได้ตามเวลาที่กำหนด



สวิตช์ตั้งเวลาอัตโนมัติ 7 วัน รหัส JC 277

**คุณสมบัติ**  
เพียงนำอุปกรณ์ไฟฟ้าที่ต้องการตั้งเวลาเปิด - ปิดอัตโนมัติเสียบเข้ากับตัวเครื่องแล้ว Set ตั้งเวลาเครื่องก็จะสามารถเปิด - ปิด อุปกรณ์ไฟฟ้าที่ตั้งไว้ได้ตามเวลาที่กำหนด



ขั้ว E27 สองหัว รหัส JC 388

**คุณสมบัติ**  
สามารถแยกทิศทางหลอดไฟเป็นสองหัว เพื่อเพิ่มการกระจายแสงได้สองทิศทาง ใช้งานง่าย เพียงนำหลอดไฟหมุนเข้ากับตัวหัว



ชุดขาหลอดไฟ ขั้ว E27 รหัส JC 244

**คุณสมบัติ**  
ติดตั้งง่าย เพียงนำชุดขาหลอดไฟติดตั้งที่ผนัง ก้านพวง หรือตามจุดที่ต้องการแสงสว่างสามารถใช้ได้กับหลอดไฟขั้ว E27 ทุกชนิด



ขั้วหลอดไฟ E27 ปรับระดับได้ (10 ซม.) รหัส JC 378

**คุณสมบัติ**  
ติดตั้งง่าย เพียงหมุนเข้ากับ ขั้ว E27 ก็สามารถปรับระดับหลอดไฟได้ตามต้องการ



ขั้วหลอดไฟ E27 ปรับระดับได้ (30 ซม.) รหัส JC 430

**คุณสมบัติ**  
ติดตั้งง่าย เพียงหมุนเข้ากับ ขั้ว E27 ก็สามารถปรับระดับหลอดไฟได้ตามต้องการ



รหัส JC 432

ขั้วหลอดไฟพร้อมปลั๊ก

คุณสมบัติ  
ติดตั้งง่าย เพียงเสียบเข้ากับปลั๊กไฟภายในบ้าน สามารถปรับระดับหลอดไฟได้ตามที่ต้องการ พิเศษ มีปลั๊กเอนกประสงค์ในตัว



รหัส JC 433

ขั้วหลอดไฟพร้อมตัวหนีบ

คุณสมบัติ  
เพียงหมุนหลอดไฟเข้ากับขั้วหลอด สามารถนำโป๊พหนีบได้ทุกที่ที่ต้องการ เช่น โต๊ะทำงาน โต๊ะกินข้าว ฯลฯ สามารถปรับระดับได้ตามที่ต้องการ



รหัส JC 209

ปลั๊กเอนกประสงค์

คุณสมบัติ  
ใช้งานได้กับปลั๊กสองขา และ สามขา มีสวิตช์เปิด - ปิด ในตัว ง่ายต่อการใช้งาน



รหัส JC 000

ปลั๊กเอนกประสงค์ 2 ช่อง

คุณสมบัติ  
ใช้งานได้กับปลั๊กสองขา และ สามขา มีสวิตช์เปิด - ปิด ในตัว ง่ายต่อการใช้งาน



รหัส JC 000

ปลั๊กราง 3 ช่อง 3 สวิตช์

คุณสมบัติ  
ใช้งานได้กับปลั๊กสองขา และ สามขา มีสวิตช์เปิด - ปิด ในตัว ง่ายต่อการใช้งาน



รหัส JC 000

ปลั๊กราง 4 ช่อง 1 สวิตช์

คุณสมบัติ  
ใช้งานได้กับปลั๊กสองขา และ สามขา มีสวิตช์เปิด - ปิด ในตัว ง่ายต่อการใช้งาน



รหัส JC 000

ปลั๊กราง 4 ช่อง 4 สวิตช์

คุณสมบัติ  
ใช้งานได้กับปลั๊กสองขา และ สามขา มีสวิตช์เปิด - ปิด ในตัว ง่ายต่อการใช้งาน



รหัส JC 000

ปลั๊กราง 5 ช่อง 5 สวิตช์

คุณสมบัติ  
ใช้งานได้กับปลั๊กสองขา และ สามขา มีสวิตช์เปิด - ปิด ในตัว ง่ายต่อการใช้งาน



รหัส JC 000

ปลั๊กราง 4 ช่อง 4 สวิตช์

คุณสมบัติ  
ใช้งานได้กับปลั๊กสองขา และ สามขา มีสวิตช์เปิด - ปิด ในตัว ง่ายต่อการใช้งาน



รหัส JC 000

ปลั๊กราง 3 ช่อง 1 สวิตช์

คุณสมบัติ  
ใช้งานได้กับปลั๊กสองขา และ สามขา มีสวิตช์เปิด - ปิด ในตัว ง่ายต่อการใช้งาน



รหัส JC 240

โคมไฟจับความเคลื่อนไหว 150W

คุณสมบัติ  
เมื่อมีคนเดินผ่านเซนเซอร์ไฟก็จะทำงานเอง โดยอัตโนมัติ สามารถตั้งเวลาได้ทั้งกลางวัน และ กลางคืน ระยะเวลาได้ตั้งแต่ 20 วินาที จนถึง 7.5 นาที



รหัส JC 241

โคมไฟจับความเคลื่อนไหว 500W

คุณสมบัติ  
เมื่อมีคนเดินผ่านเซนเซอร์ไฟก็จะทำงานเอง โดยอัตโนมัติ สามารถตั้งเวลาได้ทั้งกลางวัน และ กลางคืน ระยะเวลาได้ตั้งแต่ 20 วินาที จนถึง 7.5 นาที



รหัส JC 242

โคมไฟจับความเคลื่อนไหวสองหัว 300W

คุณสมบัติ  
เพียงหมุนหลอดไฟหัว E27 กำลังวัตต์ไม่เกิน 300วัตต์ เมื่อมีคนเดินผ่านเซนเซอร์ไฟก็จะทำงานเองโดยอัตโนมัติ สามารถตั้งเวลาได้ทั้งกลางวันและ กลางคืน ระยะเวลาได้ตั้งแต่ 20 วินาที จนถึง 7.5 นาที



รหัส JC 243

เซนเซอร์จับความเคลื่อนไหว 300W

คุณสมบัติ  
เพียงนำอุปกรณ์ไฟฟ้า เช่น หลอดไฟ กริ่ง ติดตั้งเข้ากับตัวเซนเซอร์ เมื่อมีคนเดินผ่าน เครื่องก็จะทำงาน สามารถตั้งเวลาได้ทั้งกลางวัน และ กลางคืน ระยะเวลาได้ตั้งแต่ 20 วินาที จนถึง 7.5 นาที



รหัส JC 922

ไฟฉุกเฉิน

คุณสมบัติ  
เพียงติดตั้งไว้ในจุดที่ต้องการ เมื่อไฟฟ้าดับ ไฟจะติดเองโดยอัตโนมัติ



รหัส JC 605

ถอดไร้สาย

คุณสมบัติ  
ใช้งานง่ายเพียงนำไปเสียบปลั๊กไว้บริเวณที่ต้องการ เมื่อกดกระดิ่งเสียงก็จะดัง สามารถปรับเรียกได้ 2 เสียง

รหัส JC 608



สัญญาณกันขโมย

คุณสมบัติ  
เพียงนำไปติดตั้งไว้ที่ประตู หรือหน้าต่างแล้ว  
เลื่อนสวิตช์ไปที่ ON เมื่อมีคนเปิดประตู หรือ  
หน้าต่าง เครื่องจะส่งเสียงดัง

รหัส JC 601



สัญญาณขอความช่วยเหลือ

คุณสมบัติ  
เมื่อเกิดเหตุฉุกเฉินเพียงดิ่งสไล์ออกจากตัว  
เครื่อง เครื่องก็จะส่งเสียงขอร้องดังถึง 130  
เดซิเบล

รหัส JC 615



สัญญาณเตือนเมื่อเดินผ่าน

คุณสมบัติ  
มีสองเสียงให้เลือก (เสียงนก, ดิ่งตอง) เมื่อมี  
คนเดินผ่านจุดเซนเซอร์เครื่องก็จะส่งเสียงเรียก

รหัส JC 275



เครื่องตรวจจับความเคลื่อนไหว (M)

คุณสมบัติ  
เมื่อมีคนเดินผ่านจุดเซนเซอร์ เครื่องก็จะส่ง  
เสียงเรียก สามารถปรับเลือกเสียงเรียกได้ถึง  
16 เสียง

รหัส JC 604



สัญญาณเตือนเมื่อเดินผ่าน 3 เสียง

คุณสมบัติ  
เมื่อมีคนเดินผ่านจุดเซนเซอร์ เครื่องก็จะส่ง  
เสียงเรียก สามารถปรับระดับความดังของเสียง  
เรียกได้ถึง 3 ระดับ

รหัส JC 274



เครื่องตรวจจับความเคลื่อนไหว (S)

คุณสมบัติ  
เมื่อมีคนเดินผ่านจุดเซนเซอร์ เครื่องก็จะส่ง  
เสียงเรียก สามารถปรับเลือกเสียงเรียกได้ถึง  
16 เสียง

รหัส JC 276



ชุดตรวจจับความเคลื่อนไหว

คุณสมบัติ  
เปิดสวิตช์ด้านข้างตัวเครื่อง เมื่อมีคนเดินผ่าน  
จุดเซนเซอร์ เครื่องก็จะส่งเสียงเตือน

รหัส JC 610



สัญญาณเตือนเมื่อเดินผ่าน และกันขโมย

คุณสมบัติ  
เปิดสวิตช์ด้านข้างตัวเครื่อง เมื่อมีคนเดินผ่าน  
จุดเซนเซอร์ เครื่องก็จะส่งเสียงเตือน (สามารถ  
ปรับได้ทั้งเสียงโมเลดี้ และ เสียงขอร้อง)

รหัส JC 273



เครื่องตรวจจับควัน

คุณสมบัติ  
ติดตั้งไว้ที่ที่ต้องการความปลอดภัย เมื่อมีควันเกิด  
ขึ้นเครื่องก็จะส่งเสียงดัง

รหัส JC 218



เครื่องไล่หนู และแมลงสาบคลื่นแม่เหล็กไฟฟ้า

คุณสมบัติ  
เพียงนำไปเสียบไว้ที่ปลั๊กไฟภายในบ้านเครื่อง  
จะส่งคลื่นแม่เหล็กไฟฟ้าไปตามสายไฟ เพื่อทำ  
การรบกวนระบบประสาทของหนูและแมลงสาบ  
ทำให้ต้องออกจากบ้าน หรืออาคารนั้นไป

รหัส JC 219



เครื่องไล่หนู และแมลงสาบ 2 ระบบ

คุณสมบัติ  
เพียงนำไปเสียบไว้ที่ปลั๊กไฟภายในบ้านเครื่อง  
จะส่งคลื่นแม่เหล็กไฟฟ้า + คลื่นเสียงไปตาม  
สายไฟ เพื่อทำการรบกวนระบบประสาทของ  
หนูและแมลงสาบทำให้ต้องออกจากบ้าน หรือ  
อาคารนั้นไป

รหัส JC 228



เครื่องไล่ยุงไฟฟ้า

คุณสมบัติ  
เพียงนำไปเสียบไว้ที่บริเวณที่มียุงชุม เครื่อง  
จะส่งคลื่นเสียงไปรบกวนระบบประสาทของยุง  
ทำให้ยุงต้องบินออกจากบริเวณนั้นๆ



รหัส JC 385 รหัส JC 224

ไม้ช้อนตุงไฟฟ้า

คุณสมบัติ  
เพียงเปิดสวิตช์ไปที่ ON แล้วนำไปโกยบริเวณ  
ที่มียุง พิเศษมีตะแกรง 3 ชั้น ป้องกันการช้อน  
มือ เมื่อสัมผัสถูกผิวหนัง

รหัส JC 401



โคมช้อนตุงและแมลงไฟฟ้า

คุณสมบัติ  
เพียงนำไปเสียบไว้ที่บริเวณที่มียุง หรือแมลง  
ชุมหนา เมื่อมียุงหรือแมลงบินผ่านตัวเครื่อง  
เครื่องก็จะทำการช้อน

รหัส JC 404



โคมดักแมลงวัน

คุณสมบัติ  
เพียงใส่เศษอาหารที่มีกลิ่นฉุนไว้ในตัวโคม  
เพื่อล่อแมลงวันให้เข้าไปติดในกับดัก ทำให้แมลง  
ไม่สามารถบินออกมาได้

รหัส JC 403



ชุดรองถังแก๊ส

คุณสมบัติ  
ใช้งานง่าย รั้งน้ำหนักได้ถึง 15 กก.

**EZIHOM**



TIS 1955-2551

**MADE IN  
THAILAND  
LED  
LAMP** **MULTI  
FUNCTION**

👍 **คิดจะเปลี่ยน โลกก็เปลี่ยน** 👍

**LED LAMP MULTI FUNCTION**



บริษัท ดับบลิวแอลดี อิเล็กทริก แอนด์ เซอร์วิส เซส จำกัด

32/1 ซอยเอกชัย 80 ถนนเอกชัย แขวงบางบอน เขตบางบอน กทม.10150 โทรศัพท์ 081-880-8326 โทรสาร 02-894-4105

อีเมล: [chatchalee@wdelectric.com](mailto:chatchalee@wdelectric.com) Line ID : chatlee2014